

わくわくとしま若葉ひろばだより



6月号

OHP <https://www.mommy-int.co.jp/afterschoolcare/toshimawakaba/>

○実施時間 〈平日〉 放課後～午後5:00

〈土曜・学校休業日〉 午前9:00～12:00/午後1:00～5:00

◎『わくわくとしま若葉ひろば』は、学校管理外の事業です。

子ども未来部子どもわくわく課の責任のもと管理運営を行っています。

☎ わくわくとしま若葉ひろば
03(3912)9020

☎ 子ども未来部子どもわくわく課
03(3908)9361

【わくわくとしま若葉ひろばを利用する皆さんへ】 **6月の主な活動予定** ★学校行事 ☆学童行事

月	火	水	木	金	土
1 たつきゅう 卓球クラブ	2 バトンクラブ	3 しょくいく ☆食育	4 えほん よ き 絵本の読み聞かせ	5 こ じっこういんかい 子ども実行委員会	6 にちかいしつ 1日開室 わか とし若ファーム
8 たつきゅう 卓球クラブ	9 バトンクラブ	10 あそ みんなで遊ぼう	11 めいじん ベーゴマ名人と あそ 遊ぼう	12 こうさくきょうしつ 工作教室	13 にちかいしつ 1日開室 とようび スペシャル土曜日
15 たつきゅう 卓球クラブ	16 バトンクラブ	17 こうさくきょうしつ 工作教室	18	19 ひなんくんれん 避難訓練	20 にちかいしつ 1日開室
22 たつきゅう 卓球クラブ	23 バトンクラブ	24 ひ スポーツの日	25	26 たんじょうかい ☆誕生会	27 にちかいしつ 1日開室
29 たつきゅう 卓球クラブ へきめんこうさく 壁面工作	30 バトンクラブ へきめんこうさく 壁面工作				

えほん よ き 絵本の読み聞かせ

ひ かつ にち もく
日にち: 6月4日(木)

ばしょ がくどう だいいち
場所: 学童クラブ第一(なかよし)

じかん
時間: 3:30~4:00

ないよう よ き だんたい
内容: 読み聞かせ団体「カスターネット」の
せんせい まね
先生をお招きします。



あそ みんなで遊ぼう

ひ かつ にち すい
日にち: 6月10日(水)

ばしょ こうてい
場所: 校庭

じかん
時間: 2:00~3:00

ないよう おに
内容: 鬼ごっこをします!



めいじん あそ ベーゴマ名人と遊ぼう

ひ かつ にち もく
日にち: 6月11日(木)

ばしょ ほうかご
場所: 放課後ルーム

じかん
時間: 15:45~16:30

ないよう めいじん たいけつ
内容: ベーゴマ名人と対決します!



こうさくきょうしつ あじさい 工作教室「紫陽花リース」

ひ かつ にち きん にち すい
日にち: 6月12日(金)/17日(水)

ばしょ ほうかご
場所: 放課後ルーム

じかん
時間: 3:00~4:30

ないよう かみざら はながみ つか つく
内容: 紙皿やお花紙を使って作ります♪



ひ スポーツの日

ひ かつ にち すい
日にち: 6月24日(水)

ばしょ こうてい
場所: 校庭

じかん
時間: 2:00~3:00

ないよう からだ うご
内容: 身体をたくさん動かします!



へきめんこうさく 壁面工作

ひ かつ にち げつ にち か
日にち: 6月29日(月)/30日(火)

ばしょ ほうかご
場所: 放課後ルーム

じかん
時間: 3:00~4:30

ないよう あま がわ つく
内容: 天の川を作ります!



保護者の皆様へ

6月に入り、ジメジメする季節になってきました。これからの季節は気温が高い日が多く、熱中症の危険に注意しながらの運営となります。休息や水分補給には万全の対策をして臨んでおりますが、水筒をご持参いただくなどご協力をお願いします。

連休明けから1年生を含め、たくさんの児童が参加してくれています。既にご登録の方も多いとは存じますが、『わくわく☆ひろば入退室メール』へのご登録をお願いします。入退室の通知に加え、開室時間の変更や緊急連絡等がメールで届くため、必ずご確認ください。



忘れ物について

わくわくひろばでの忘れ物については、保管期間を3ヶ月とし、期間を過ぎてしまった物は処分をさせていただきます。全ての持ち物に記名をお願いします。



クラブ活動について

下記日程よりクラブ活動が開始します。初回日にクラブについてのお手紙を配布いたしますので、内容のご確認をお願いいたします。

卓球クラブ	5月25日(月) 15:30~
バトンクラブ	5月26日(火) 15:30~
ベーゴマクラブ	5月27日(水) 14:40~
とし若ファーム	5月29日(金) 学校終了後 ※雨天時決行
子ども実行委員会	6月 5日(金) 学校終了後

※初回日以降の活動日程についてはひろば前の掲示板をご確認ください。
発表会や大会についてのお知らせや練習日の変更がある場合は配信メールにてお知らせします。

利用の仕方や約束

放課後子ども教室で遊ぶとき、帰るときは必ず受付で「ピッ♪」とQRコードをかざします。

登下校の際は、必ず校帽をかぶり、運動靴で参加してください。(ビーチサンダル等不可)

放課後ルームでは、上履きを履きます。

一度帰ってから遊びに来ることもできます。

校門が閉まっていたら『学童クラブ・わくわく』のインターフォンを押してください。

持ち物には名前を書いてください。

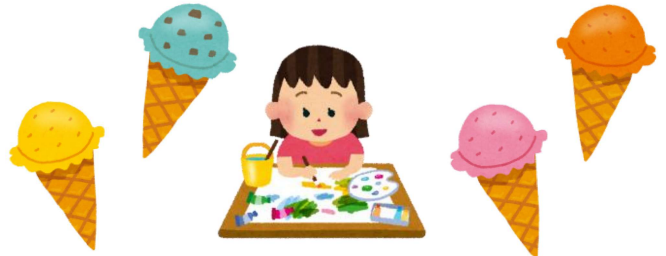
遊べる時間は5時00分までです。



ひろばの様子

【工作教室】

『びっくりアイス』を作成しました。ストローに息を吹きかけるとコーンからアイスが出てくる仕組みになっており、児童たちはその光景に興味を持ち、何度も膨らませて遊んでいました。



わくわくとしま若葉ひろばからのお知らせ

○わくわくとしま若葉ひろばは登録制の遊び場となっています。

登録がお済でない方は、放課後ルームまでご来室をお願い致します。

登録を済ませている方は、お子様が小学校を卒業するまで利用できます。

お電話番号等に変更がありましたら放課後ルーム(03-3912-9020)までご連絡ください。

○災害時の対応について

悪天候の場合 : 警報が発令され、6時の段階で休校になった場合

『わくわくとしま若葉ひろば』は、休止となります。

また、開室中に警報が発令された場合はその時点で休止となり、保護者へお迎えをお願いし、帰宅します。

地震・水害の場合 : 開室中に地震などの災害が起きた場合は、指定避難場所である、としま若葉小学校と協力し、校内の安全な場所に避難します。

震度5以上の地震は北区のルールに従い、

保護者のお迎えがあるまで指導員とともに校内で待機します。

