



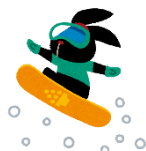
わくわく十条 ひろばだより 2月号



令和7年1月31日発行
わくわく十条ひろば
電話：03(3909)8836
子ども未来部子どもわくわく課
電話：03(3908)9361



OHP <https://www.mommy-int.co.jp/afterschoolcare/jyuiyo/>
○実施時間〈平日〉放課後～午後4時半〈土曜授業日〉午後1時～4時半
〈土曜・学校休業日〉午前9時～12時、午後1時～4時半
◎『わくわく十条ひろば』は、学校管理外の事業です。
子ども未来部子どもわくわく課の責任のもと管理運営を行っています。



じゅうじょう りょう みな
わくわく十条ひろばを利用する皆さんへ

2月の予定 ●の行事は申し込み必須 ★は学校行事

月	火	水	木	金	土
					1 9:00～12:00 1:00～4:30 卓球デー ●ポッチャ交流試合 (1:30～3:45)
3 自由遊び	4 自由遊び	5 自由遊び	6 自由遊び	7 ●わくわく スポーツタイム	8 9:00～12:00 1:00～4:30 ポッチャデー
10 みんなでサッカー (1～3年生)	11 建国記念の日	12 自由遊び	13 みんなで ティーボール	14 英語でスポーツ	15 9:00～12:00 1:00～4:30 卓球デー
17 自由遊び 工作週間	18 自由遊び	19 卓球クラブ	20 自由遊び	21 自由遊び	22 9:00～12:00 1:00～4:30 ポッチャデー
24 振替休日	25 ネイティブ指導員 と遊ぼう	26 自由遊び	27 みんなでサッカー (4～6年生)	28 自由遊び	

わくわくスポーツタイム

日にち：7日(金)
場所：校庭または体育館
時間：3時～4時
内容：物取り合戦をやるよ！



みんなでサッカー

日にち：10日(月)(1～3年生)
27日(木)(4～6年生)
場所：校庭または体育館
時間：3時20分～4時20分



ポッチャクラブ

日にち：日程が決まり次第お知らせします
講師：田村先生
場所：体育館
時間：3時～4時

※クラブ活動に申し込みをした人が参加できます

みんなでティーボール

日にち：13日(木)
場所：校庭
時間：3時20分～4時20分



学年関係なく参加できるから是非来てください！

英語でスポーツ

日にち：14日（金）

場所：体育館

時間：決まり次第お知らせします！

内容：ボールを使ったゲームをするよ！



わくわく工作週間

日にち：17日（月）～21日（金）

場所：各お部屋

時間：自由遊びの時間

内容：何を作るかはお楽しみに！



卓球クラブ

日にち：19日（水）

講師：田中先生

場所：体育館

時間：3時～4時20分

※クラブ活動に申し込みをした人が参加できます



ネイティブ指導員と遊ぼう

日にち：25日（火）

場所：放課後ルーム

時間：決まり次第お知らせします！

内容：間違った絵を当てるゲームをするよ！



保護者の皆様へ

寒さや乾燥が気になる時期になりました。そんな寒い中でも、こども達は楽しみを見つけながら、元気いっぱい遊んでいます。風邪やインフルエンザに負けず、予防に気を配りながら、今月も楽しく充実した毎日を過ごせるように努めてまいります。

ひろばからのお知らせ

●閉室時間について

わくわく☆ひろばの閉室時間は2月まで16時30分となっております。3月より閉室時間が17時に戻りますのでご理解、ご了承のほどよろしくお願い致します。帰宅ルートの確認や交通ルールの確認など、ぜひお子様とお話ください。

●クラブ活動について

卓球クラブ、ポッチャクラブ共に参加希望の方には放課後ルーム、各学童室にてお子様を通じて申込書を配布いたします。ご希望の方は各部屋職員にお声掛けください。

●上履きについて

ひろばを利用する時は、必ず学校の上履きを持ってきてください。上履きがない場合、体育館での活動に参加することができなくなってしまいます。

●体調不良時の対応について

お子様が発熱や体調不良の場合はご利用を控え、ご家庭で安静にしてください。ご利用中に発熱や体調不良が起きた場合、保護者の方にご連絡をいたしますのですみやかに迎えをお願いします。また、緊急時に連絡がとれるよう、利用する際はお子様とご確認ください。

災害時の対応について

悪天候の場合：警報が発令され、朝6時の段階で休校になった場合、『わくわく十条ひろば』は、休止となります。また、開室中に警報が発令された場合はその時点で休止となり、保護者へお迎えをお願いし、帰宅します。

地震・水害の場合：開室中に地震などの災害が起きた場合は、指定避難場所である、十条小学校と協力し、校内の安全な場所に避難します。震度5以上の地震は北区のルールに従い、保護者の方々の迎えがあるまで職員とともに校内で待機します。