

# わくわく赤羽 ひろばだより 12月号

令和6年11月29日発行  
わくわく赤羽ひろば  
電話：03(3901)7922  
子ども未来部子どもわくわく課  
電話：03(3908)9361

OHP <https://www.mommy-int.co.jp/afterschoolcare/wakuwakuakabane/>

○実施時間 〈平日〉放課後～午後4時30分  
〈土曜・学校休業日〉午前9時～12時、午後1時～4時30分

◎『わくわく赤羽ひろば』は、学校管理外の事業です。  
子ども未来部子どもわくわく課の責任のもと管理運営を行っています。

わくわく赤羽ひろばを利用する皆さんへ **12月の予定** ●の行事は申し込み必須 ★学校行事


月	火	水	木	金	土
2  自由遊び	3 自由遊び	4 ダンスクラブ 自由遊び	5 自由遊び	6 自由遊び	7 ★学芸会 1:00～4:30
9 自由遊び 英語でスポーツ ミニツリー工作	10 自由遊び	11 ダンスクラブ 自由遊び	12 自由遊び	13  一日運営	14 9:00～12:00 1:00～4:30 書道教室
16 自由遊び エンジョイ イングリッシュ	17 自由遊び	18  避難訓練 自由遊び	19 自由遊び	20 自由遊び	21 9:00～12:00 1:00～4:30
23 自由遊び	24  自由遊び	25 冬のお楽しみ会 ×なぞとき 自由遊び	26 一日運営	27 大掃除 一日運営	28 9:00～12:00 1:00～4:30

12月29日(日)～1月3日(金)までわくわく☆ひろばはお休みです。年明けは1月4日(土)からになります。

12月は防犯の避難訓練を行います。


### ダンスクラブ

日にち：4日(水)・11日(水)  
時間：3:25～4:25まで  
内容：月2回程度ダンスクラブを行っています。  
場所は体育館の予定です。  
現在は新しい曲で、練習をしています。



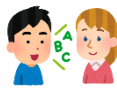
### ミニツリー工作

日にち：9日(月)～20日(金)  
時間：放課後～4:15まで 自由参加です。  
内容：松ぼっくりに装飾をして、オリジナルのツリーを作れます！  
※期間中ひとり1個作れます。




### 英語でスポーツ

日にち：9日(月) ※雨天中止  
時間：3:30～4:15まで 自由参加です。  
内容：みんなで英語を使って楽しくスポーツしましょう。



### 書道教室

日にち：14日(土)  
時間：2:00～3:00まで 自由参加です。  
内容：書道の先生に筆の使い方や書き方を教えてもらいます。汚れてもいい服装で参加してください。



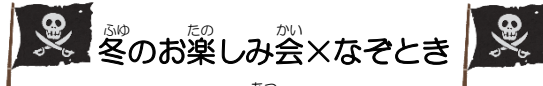
## エンジョイイングリッシュ



ひ 日にち：16日(月)

じかん 時間：3:30~4:20まで 自由参加です。

ないよう 内容：季節にちなんだビンゴゲームをします。参加者には季節のステッカーが貰えます。



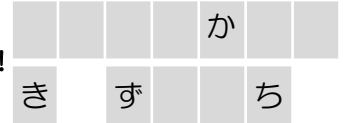
わくわくなぞとき、ワードを集めてプレゼントをゲットだぜ!

ひ 日にち：25日(水) 当日、校庭遊びはありません

じかん 時間：2:00~4:00まで 受付最終時間は3:00まで 自由参加です

ないよう 内容：隠されたプレゼントをナゾを解いて見つけ出せ!

れいだい 例題



⑥の答えは1文字にする

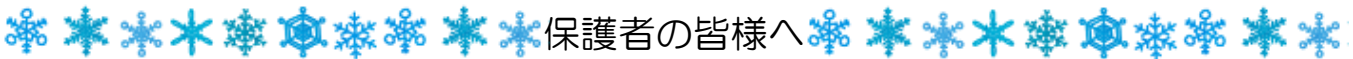


## 大掃除

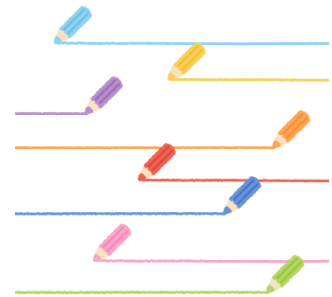
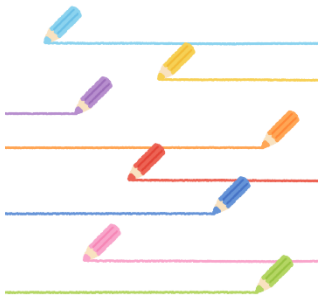
ひ 日にち：27日(金)

じかん 時間：午前中(30分~1時間程度)

ないよう 内容：みんなで1年間使ったロッカーやおもちゃの整理や掃除をします。



## 11月の様子



11月は児童が描いた絵がナンジャモンジャになる工作を行いました。絵を描くのに悩んでいる児童が多く、見本や漫画を見ながら描いていました。実際に自分たちが作ったナンジャモンジャで遊んでいる際に、「色々な絵があって面白い。面白い名前。」など児童同士で話していました。

## 令和7年度一般早朝夕方および学童クラブ申請について

**一斉受付期間…令和6年11月25日(月)~令和7年1月6日(月)**

※申請の際は、必要事項に不備がないか今一度確認をお願いいたします。

※電子申請に関して詳しくは、北区公式ホームページをご覧ください。

## 災害時の対応について

悪天候の場合：警報が発令され、朝6時の段階で休校になった場合、『わくわく赤羽ひろば』は、休止となります。また、開室中に警報が発令された場合はその時点で休止となり、保護者へお迎えをお願いし、帰宅します。

地震・水害の場合：開室中に地震などの災害が起きた場合は、指定避難場所である、赤羽小学校と協力し、校内の安全な場所に避難します。震度5以上の地震は北区のルールに従い、保護者の方々の迎えがあるまで指導員とともに校内で待機します。

※わくわく☆ひろば(一般登録・学童クラブ)における台風・降雪等への対応については、北区HP上に掲載してありますのでご下記のURLから確認ください。

<https://www.city.kita.tokyo.jp/k-wakuwaku/wakuwaku-saigai.html>